

Curso 1º SMR

Módulo: SOR

Sesión 2 Clonezilla Local: Restauración de imagen

¿Qué pretendemos conseguir?

Restaurar una imagen del disco duro en una máquina nueva con la aplicación Clonezilla Local.

¿Qué necesitamos?

Tener instalado Virtual-Box.

La iso clonezilla-live-20100921-maverick.

La máquina virtual Lubuntu1.

La máquina virtual Lubuntu2.

(Estas dos máquinas virtuales han sido creadas en las sesiones de Máquina Virtual vistas con anterioridad).

Desarrollo de la sesión

Vamos a crear una máquina virtual similar a la de la sesión 2. Para ello

Ejercicio 1: Crea un nuevo disco duro y añádelo al administrador de dispositivos virtuales.

Ejercicio 2: Crea la máquina LubuntuImagen con 256 MB de RAM y disco duro de 8GB

Ejercicio 3: Asigna el disco con la imagen de la sesión anterior a LubuntuImagen.

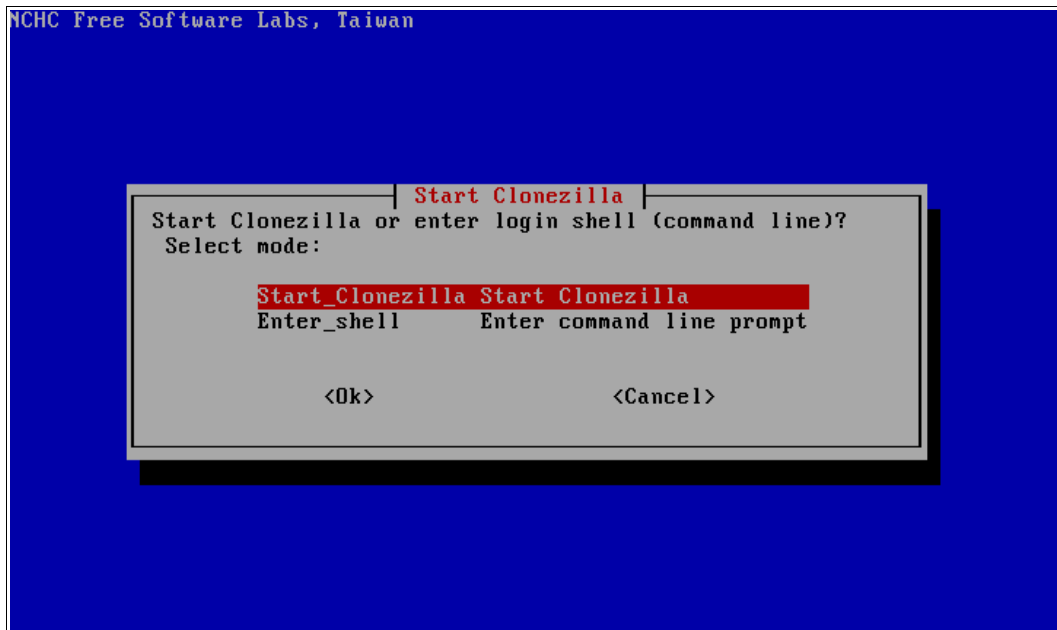
Ejercicio 4: Configura la máquina para que el dispositivo de arranque sea el CD-ROM y asígnale la ISO de Clonezilla.

Ya hemos creado una máquina similar a la de la sesión anterior, pero sin sistema en el disco duro.

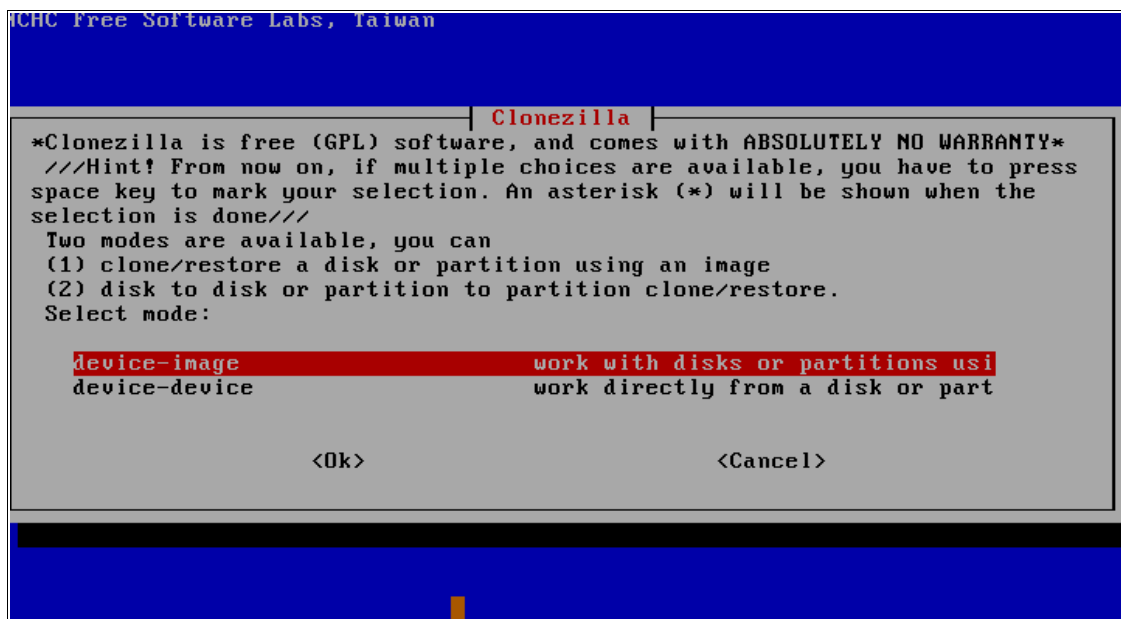
A partir de aquí vamos a restaurar la imagen para crear una máquina clonada a partir de Clonezilla.

Arrancamos desde el CD (iso de clonezilla) y seleccionamos Fail-Safe mode (para más información sesión 1).

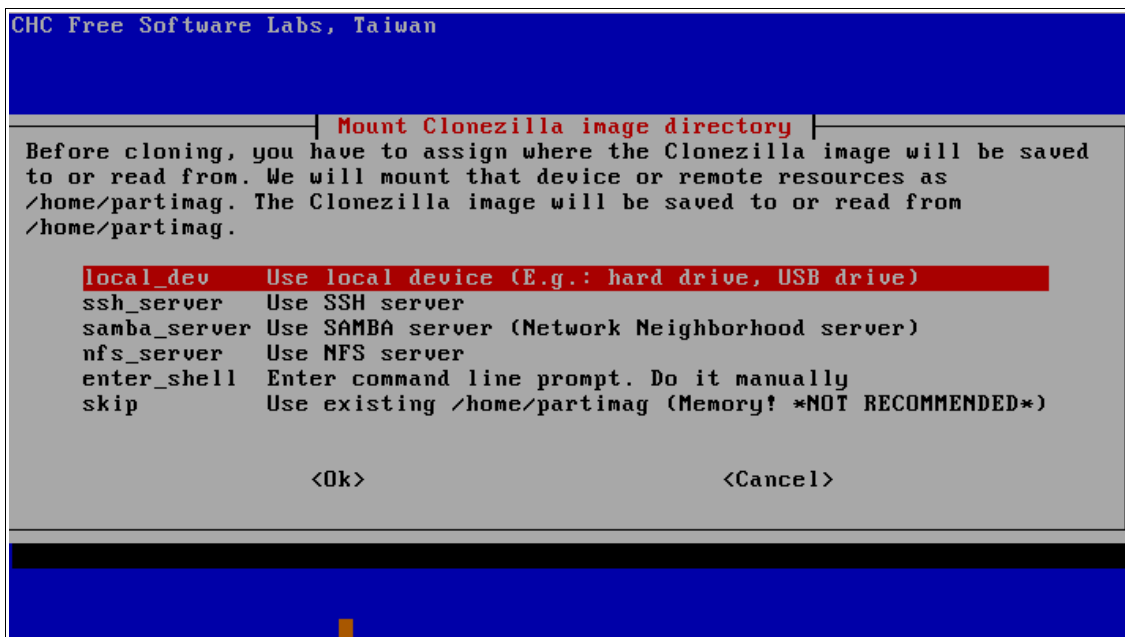
Seguimos los pasos hasta Start Clonezilla



En la siguiente pantalla:



Elegimos device-image.

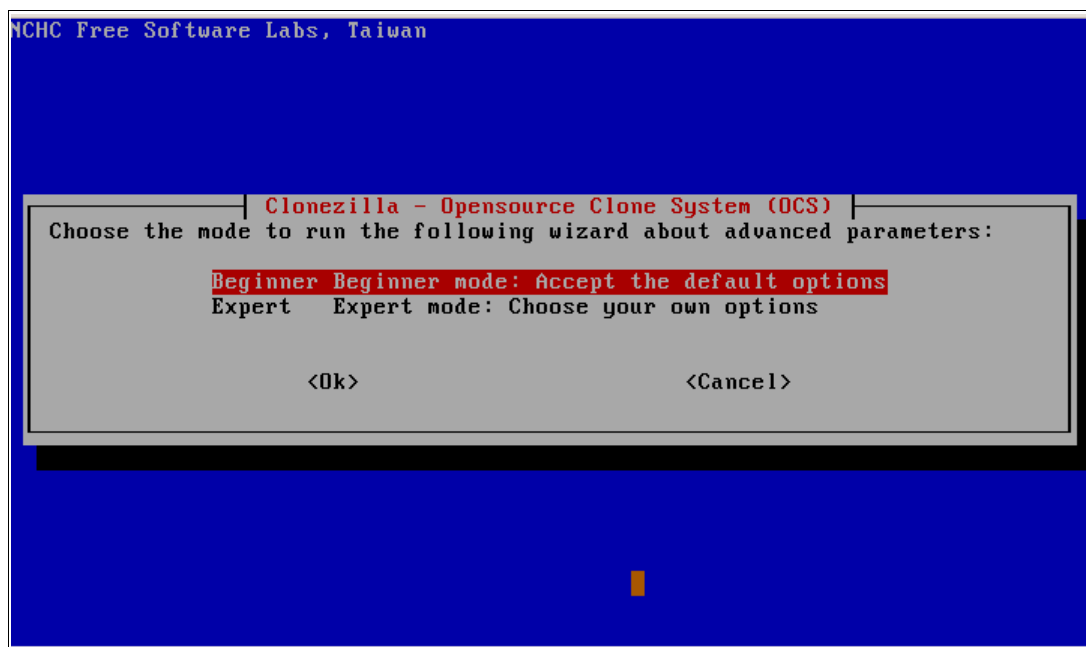


Aquí: local_dev.

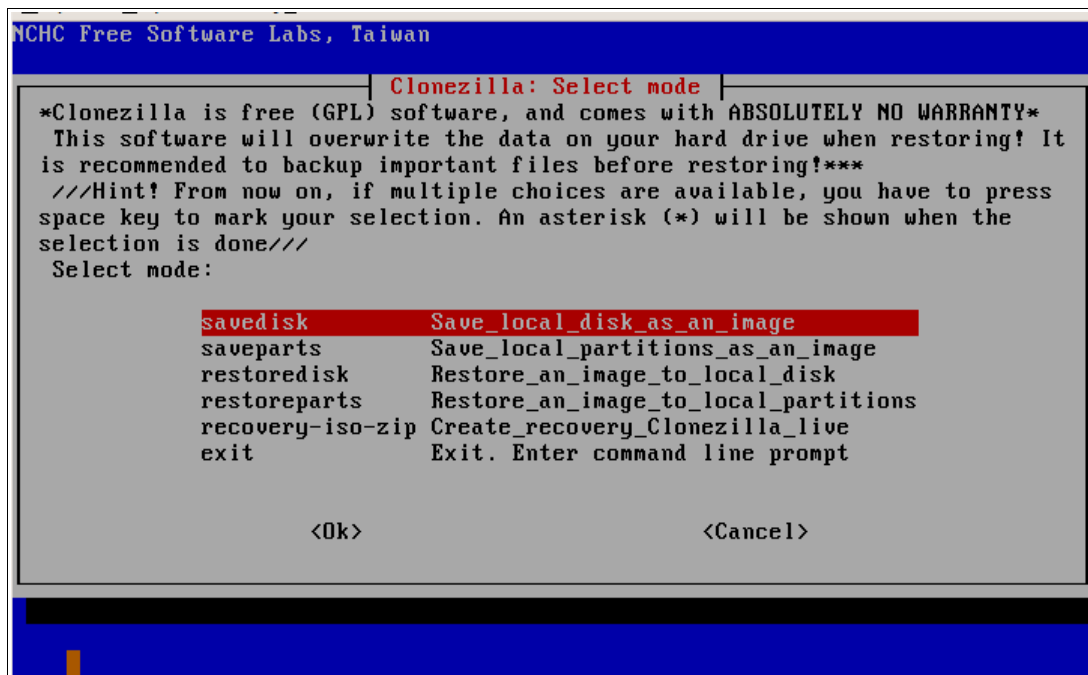
En la siguiente pantalla nos va solicitará el dispositivo en el que se encuentran las imágenes. Este dispositivo no debe estar montado previamente.

Si todo ha sido configurado correctamente, el dispositivo será /dev/sdb1.

Pulsamos <OK> hasta que aparezca la siguiente pantalla:

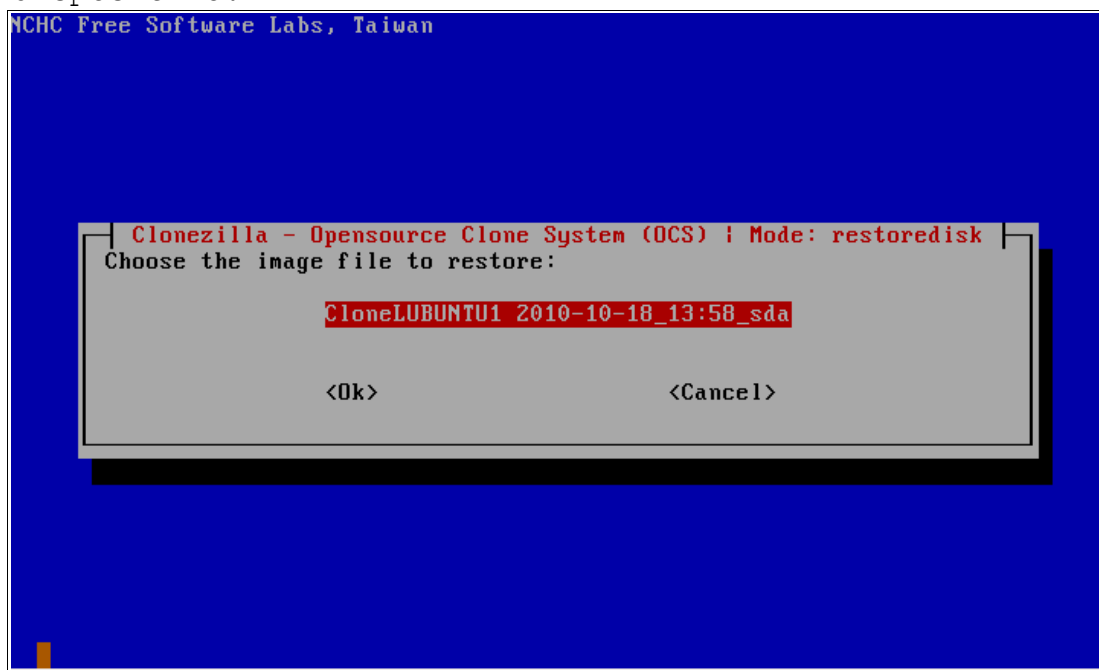


Seleccionamos Beginner mode.



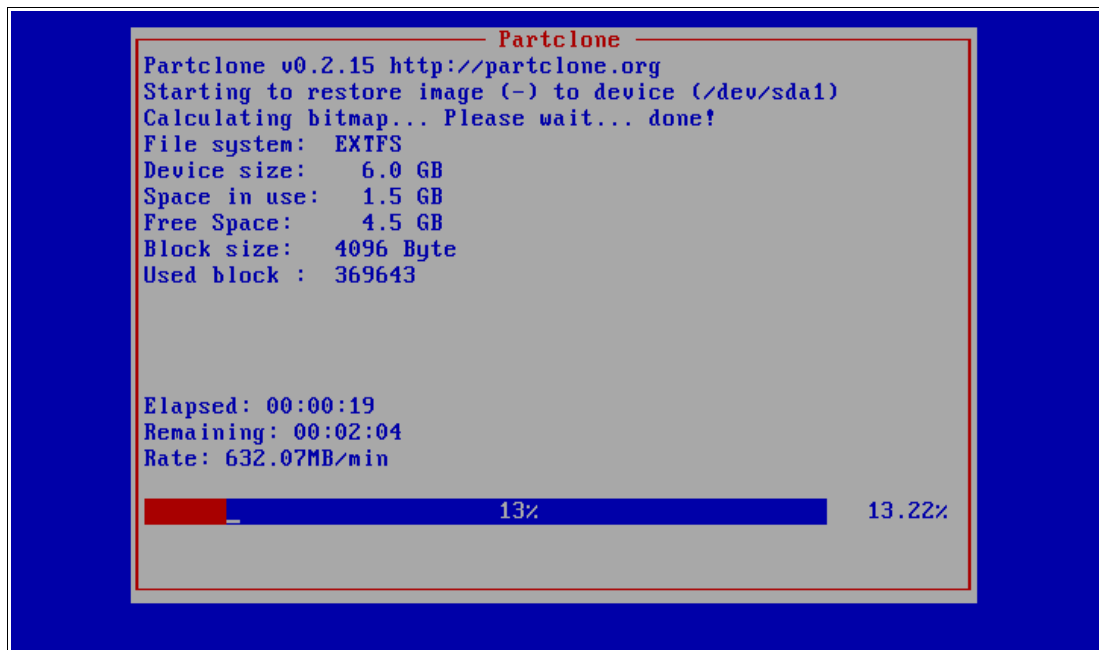
Elegimos restoredisk.

Nos mostrará las imágenes que hayamos almacenado en el dispositivo:



Aparecerá un mensaje indicando que se va a sobrescribir todo el disco y se perderá la información en él almacenada.

Por cada una de las particiones a restaurar aparecerá una pantalla similar ésta:



```
Partclone v0.2.15 http://partclone.org
Starting to restore image (-) to device (/dev/sda1)
Calculating bitmap... Please wait... done!
File system:  EXTFS
Device size:   6.0 GB
Space in use:  1.5 GB
Free Space:   4.5 GB
Block size:   4096 Byte
Used block :  369643

Elapsed: 00:00:19
Remaining: 00:02:04
Rate: 632.07MB/min

13% 13.22%
```

Al terminar, si no se ha producido ningún error se mostrará un menú en el que la opción 0 es apagar la máquina.

Ejercicio 5: Quita el disco duro en el que se guardan las imágenes de la máquina recién creada. Elimina la asignación de la ISO al CD de la máquina. Arranca la máquina y comprueba que todo ha ido perfectamente.

Ejercicio 6: Realiza, con cualquier otra máquina, todo el proceso de creación de imagen y restauración.

Ejercicio 7: ¿Cómo puedes realizar únicamente la imagen de una partición? ¿Y restaurarla? Documenta el proceso.

Ejercicio 8: Realiza el proceso del Ejercicio 6 pero no en modo Beginner, sino en Expert.