

Curso 1º SMR

Módulo: SOR

Sesión 1 Clonezilla Local: Creación de imagen de disco

¿Qué pretendemos conseguir?

Realizar una imagen del disco duro de la máquina, utilizando la aplicación Clonezilla Local.

¿Qué necesitamos?

Tener instalado Virtual-Box.

La iso clonezilla-live-20100921-maverick.

La máquina virtual Lubuntu1.

La máquina virtual Lubuntu2.

(Estas dos máquinas virtuales han sido creadas en las sesiones de Máquina Virtual vistas con anterioridad).

Desarrollo de la sesión

Vamos a crear un nuevo disco duro donde guardar la imagen que vamos a crear con Clonezilla.

Ejercicio 1: Crea un nuevo disco duro y añádelo al administrador de dispositivos virtuales.

Ejercicio 2: Asigna este disco como secundario a la máquina Lubuntu1.

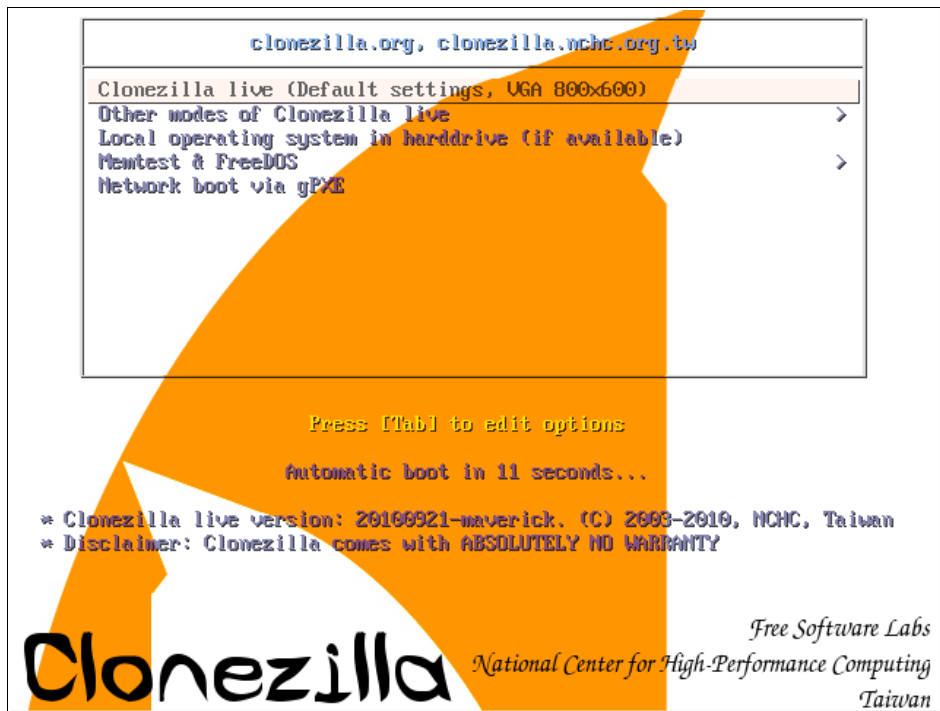
Ejercicio 3: Arranca el sistema y da formato ext2 a todo el disco.

Ejercicio 4: Apaga la máquina. Haz que el dispositivo de arranque sea el CD-ROM y asígnale la ISO de Clonezilla.

Bien, a partir de aquí vamos a realizar la imagen del disco duro donde tenemos instalada la máquina.

Arrancamos desde el ISO de Clonezilla.

Aparecerá una pantalla como la siguiente:

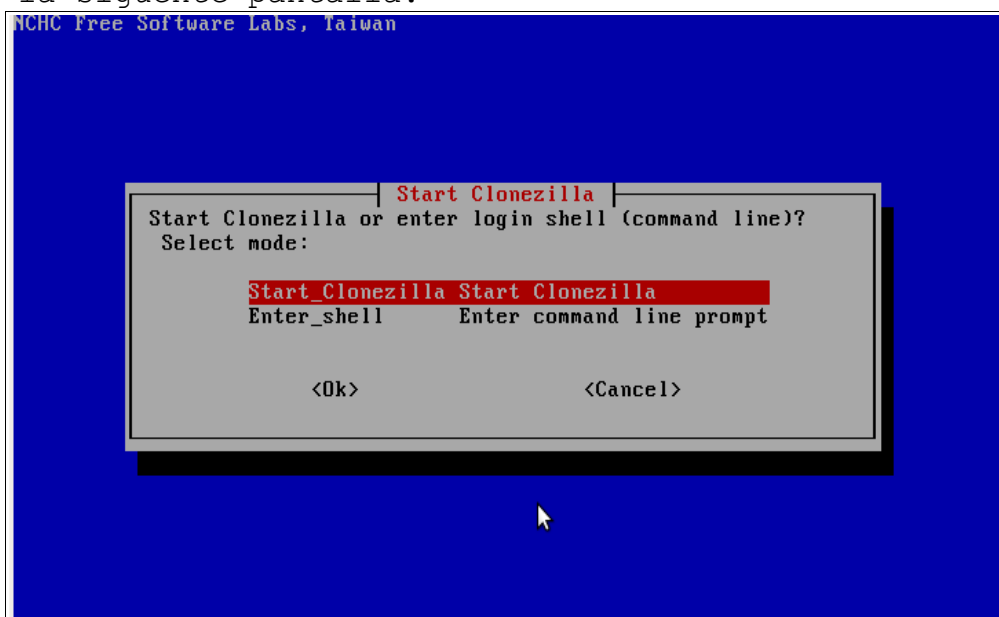


En una instalación normal bastará con arrancar desde la primera opción.

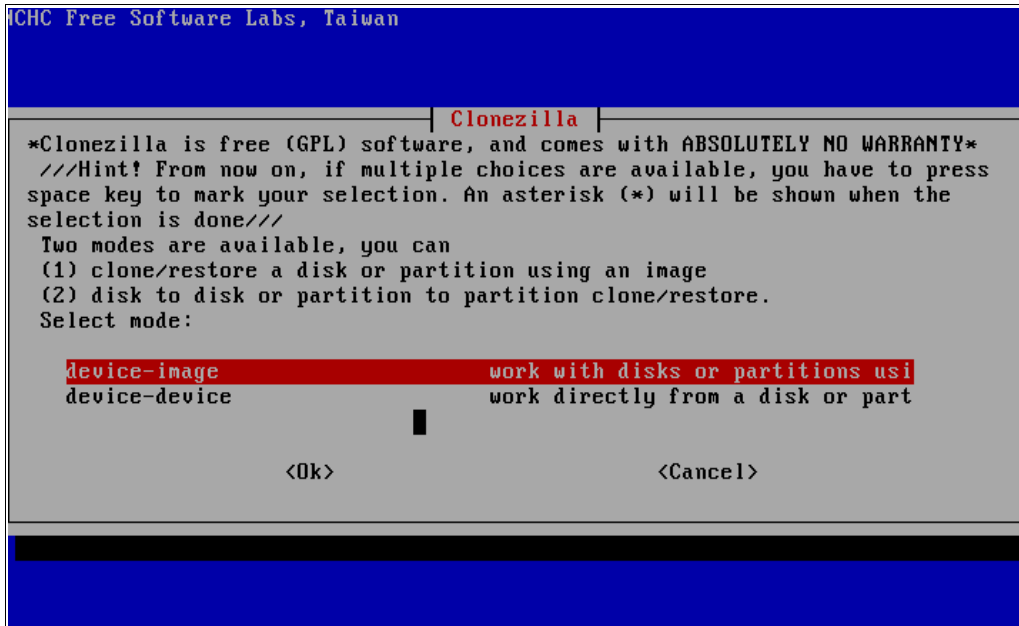
En Virtual-Box, y para evitar que las pantallas se salgan de la ventana, seleccionaremos "Other modes.." y aquí (Fail safe).

No cambiaremos nada en mapa de teclado.

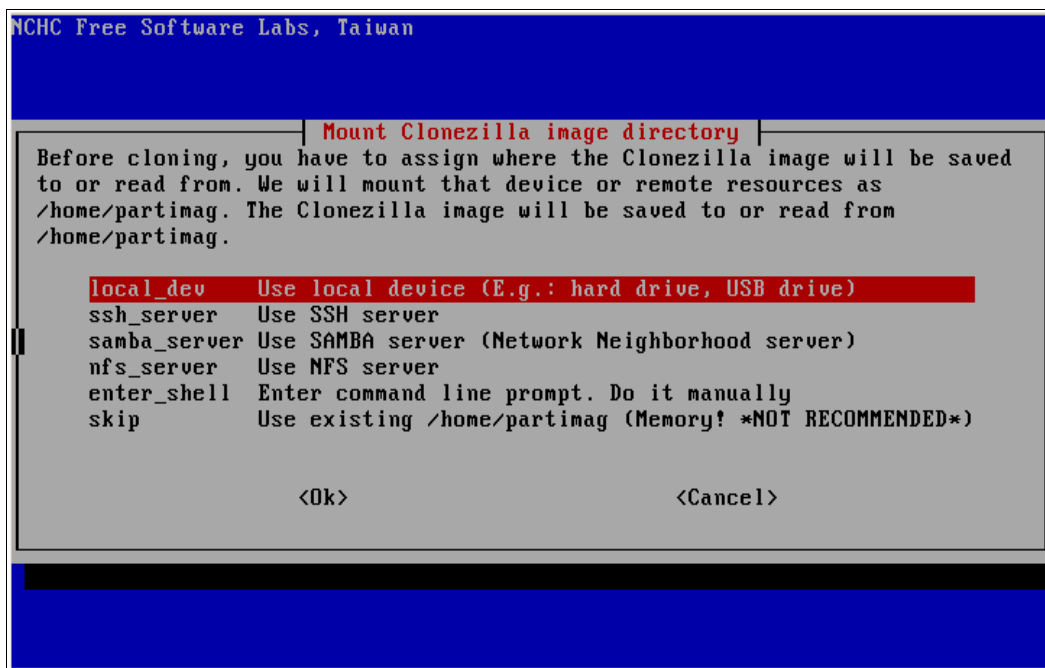
En la siguiente pantalla:



Seleccionamos "Start_Clonezilla".

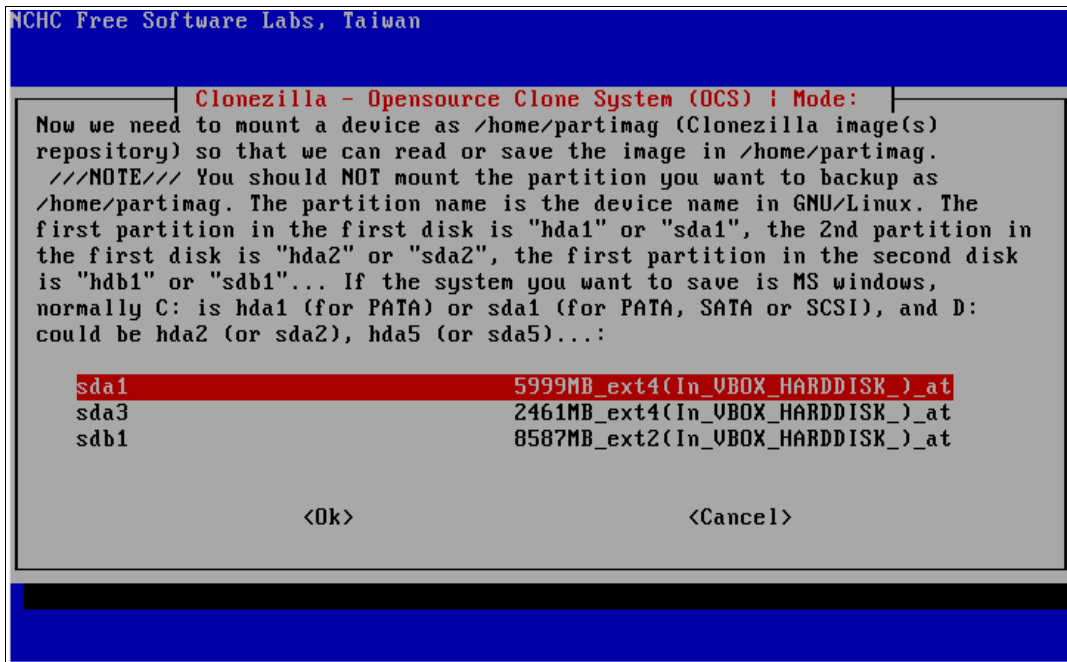


Aquí device-image.



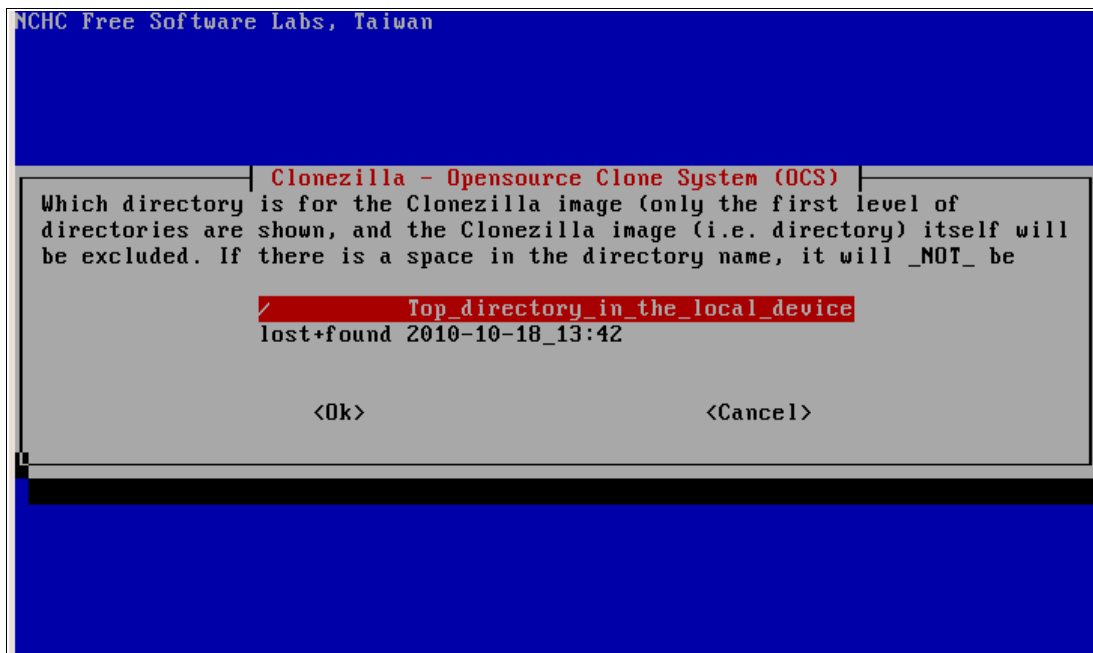
Como vamos a realizar la imagen a un disco duro local elegimos "local_dev". Dejaremos para más adelante realizar las copias a ssh_server, samba_server y nfs_server.

Es importante que los dispositivos en los que vayamos a guardar la imagen no estén "montados".



En este caso, la partici3n donde voy a guardar la imagen es sdb1. Pues lo selecciono.

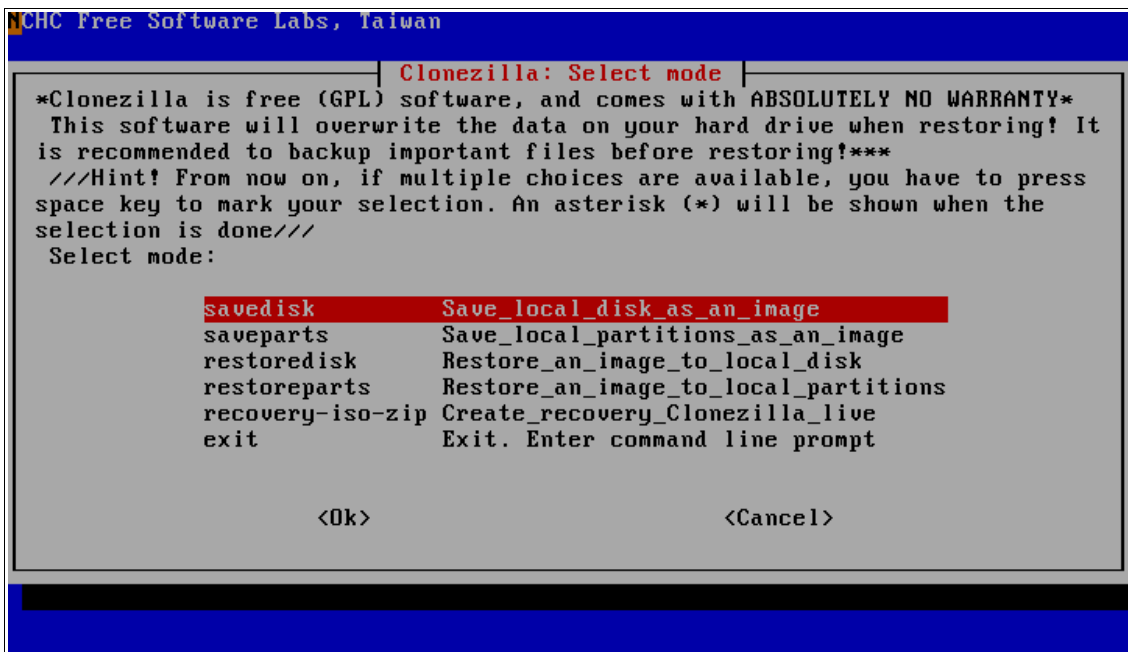
Aparecer3n las siguientes pantallas:



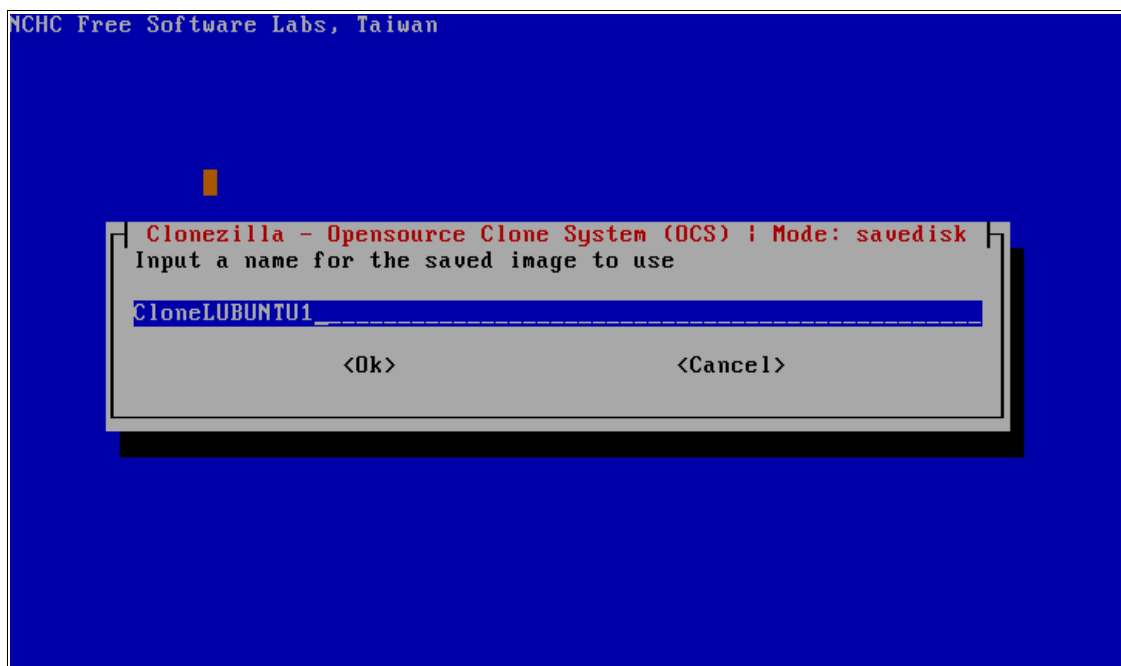
Seleccionamos el directorio ra3z.

En la siguiente pantalla seleccionamos el modo "Beginner".

Si queremos realizar una copia "savedisk"

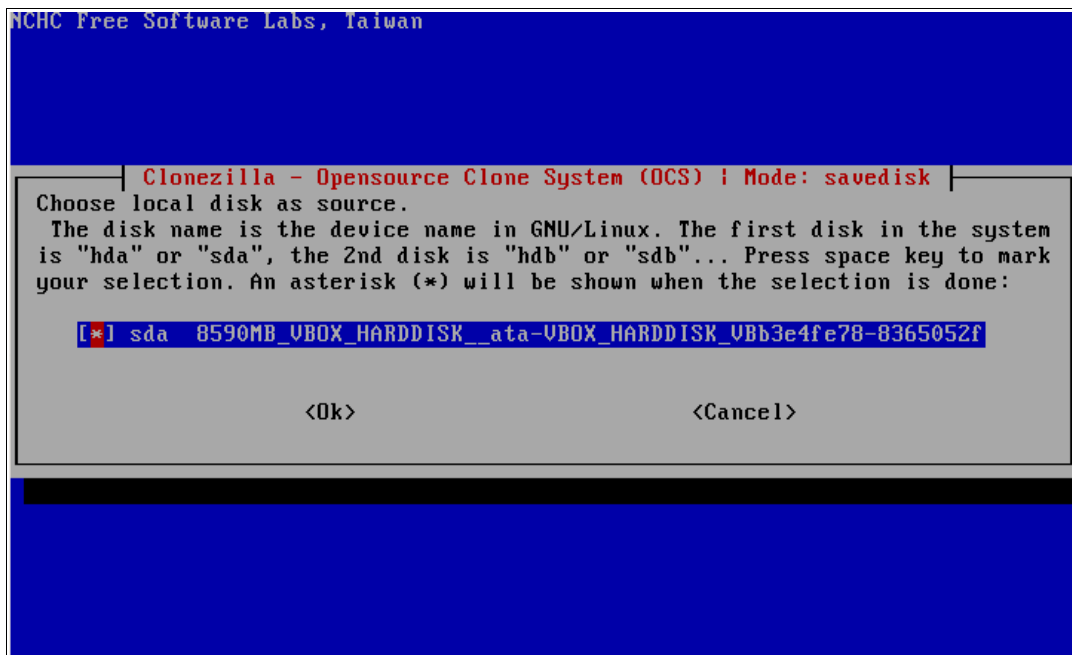


Nos pide el nombre que queremos dar a la imagen:



El nombre que vamos a elegir es CloneLUBUNTU1.

En la siguiente pantalla nos pide que marquemos los discos de los que queremos hacer copia:



Mientras realiza la copia aparecerá una pantalla similar a ésta:

```
*****.
Starting saving /dev/sda1 as /home/partimag/CloneLUBUNTU1/sda1.XXX...
/dev/sda1 filesystem: ext4.
*****.
Checking the disk space...
*****.
Use partclone with gzip to save the image.
Image file will be split with size limit 2000 MB.
*****.
If this action fails or hangs, check:
* Is the disk full ?
*****.
Partclone v0.2.15 http://partclone.org
Starting to clone device (/dev/sda1) to image (-)
Reading Super Block
Calculating bitmap...
Elapsed: 00:00:02, Remaining: 00:00:00, Completed:100.00%,
Total Time: 00:00:02, 100.00%% completed!
File system:  EXTFS
Device size:   6.0 GB
Space in use:  1.5 GB
Free Space:    4.5 GB
Block size:   4096 Byte
Used block :   369643
Elapsed: 00:00:17, Remaining: 00:02:36, Completed: 9.79%, Rate: 523.31MB/mi
```

Una vez terminadas las copias de las diferentes particiones, aparece una pantalla como la siguiente:

```
*****
*****
*****
This program is not started by Clonezilla server, so skip notifying it the job is done.
Finished!
Now syncing - flush filesystem buffers...

*****
If you want to use Clonezilla again:
(1) Stay in this console (console 1), enter command line prompt
(2) Run command "exit" or "logout"
*****
When everything is done, remember to use 'poweroff', 'reboot' or follow the menu
to do a normal poweroff/reboot procedure. Otherwise if the boot media you are using
is a writable device (such as USB flash drive), and it's mounted, poweroff/reboot
in abnormal procedure might make it FAIL to boot next time!
*****
Press "Enter" to continue...
Now you can choose to:
(0) Poweroff
(1) Reboot
(2) Enter command line prompt
(3) Start over
[2] _
```

Pulsamos 0 y, si todo ha ido bien, se habrá creado la imagen de Lubuntu1.

Ejercicio 5: Deja la máquina Lubuntu1 como estaba al principio, es decir, "desconecta" el disco duro que hemos utilizado para realizar la copia de la imagen. No asignes la ISO de Clonezilla al CD-ROM de la máquina Lubuntu1. Arranca la máquina Lubuntu1 ¿Ha ocurrido algo?.

Ejercicio 6: Asigna este disco a la máquina Lubuntu2. Arranca la máquina Lubuntu2 y comprueba el contenido del disco de imágenes. Descríbelo.